

KIJUZU (Kind und Jugend Zuchwil)

Familienergänzende Betreuungsformen für alle Altersstufen

KITA, Vorkindergarten, Mittagstisch, Schullergänzende Betreuung, Ferienbetreuung

Allen Familien in Zuchwil offenstehend

10-jähriges Bestehen, Nachbargemeinden bauen auf KIJUZU-Konzept auf

KIJUZU

KITA: Betreuungszeit von 7 - 18 Uhr Buchung in 6 Modulen, Verfügbar auch während Schulferien

Vorkindergarten: 1 - 2 mal pro Woche, Lektionen von 2.5h, Schriftsprache, DaZ-Person pro Gruppe;

Kombination von KITA und Vorkindergarten möglich

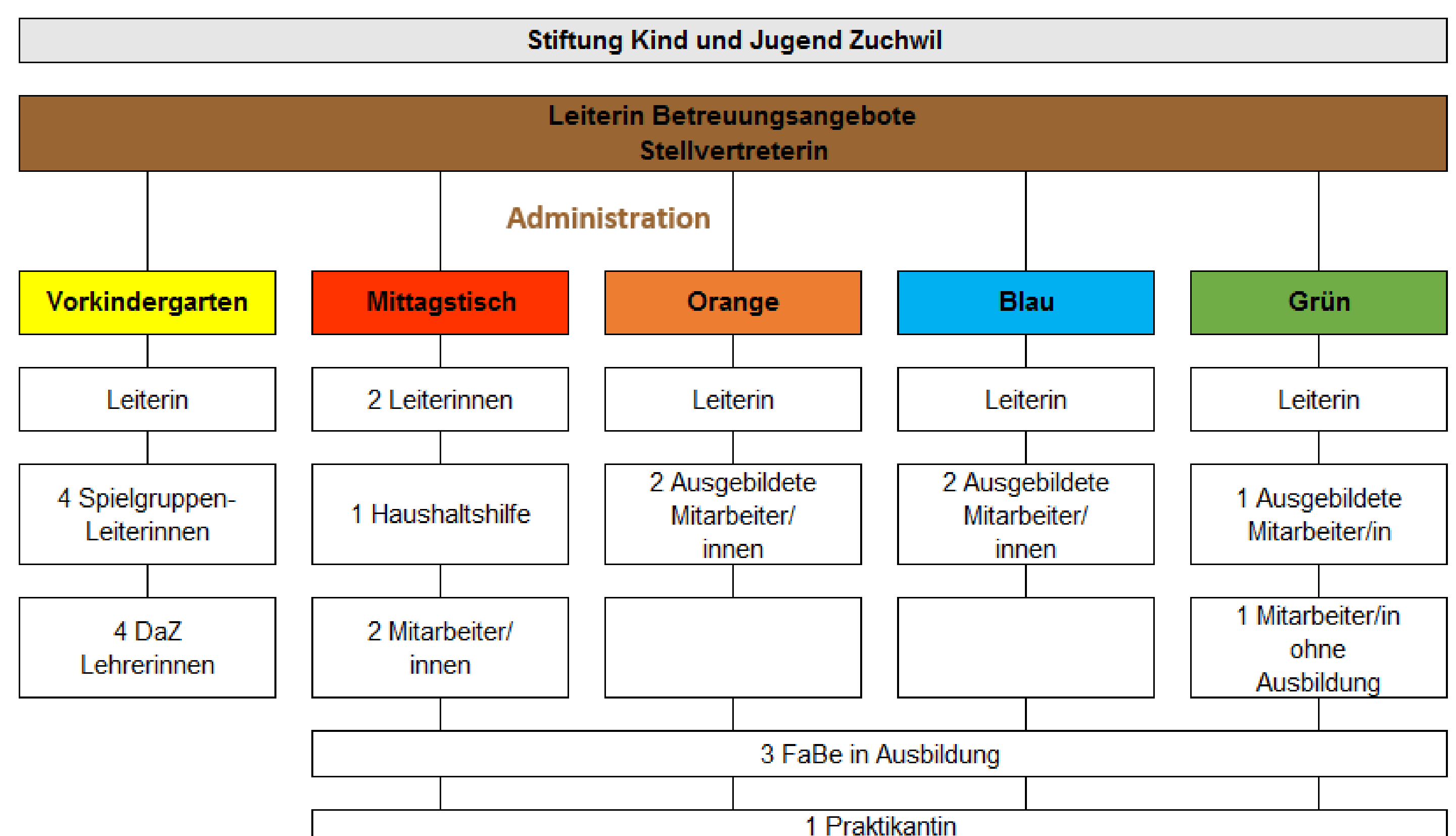
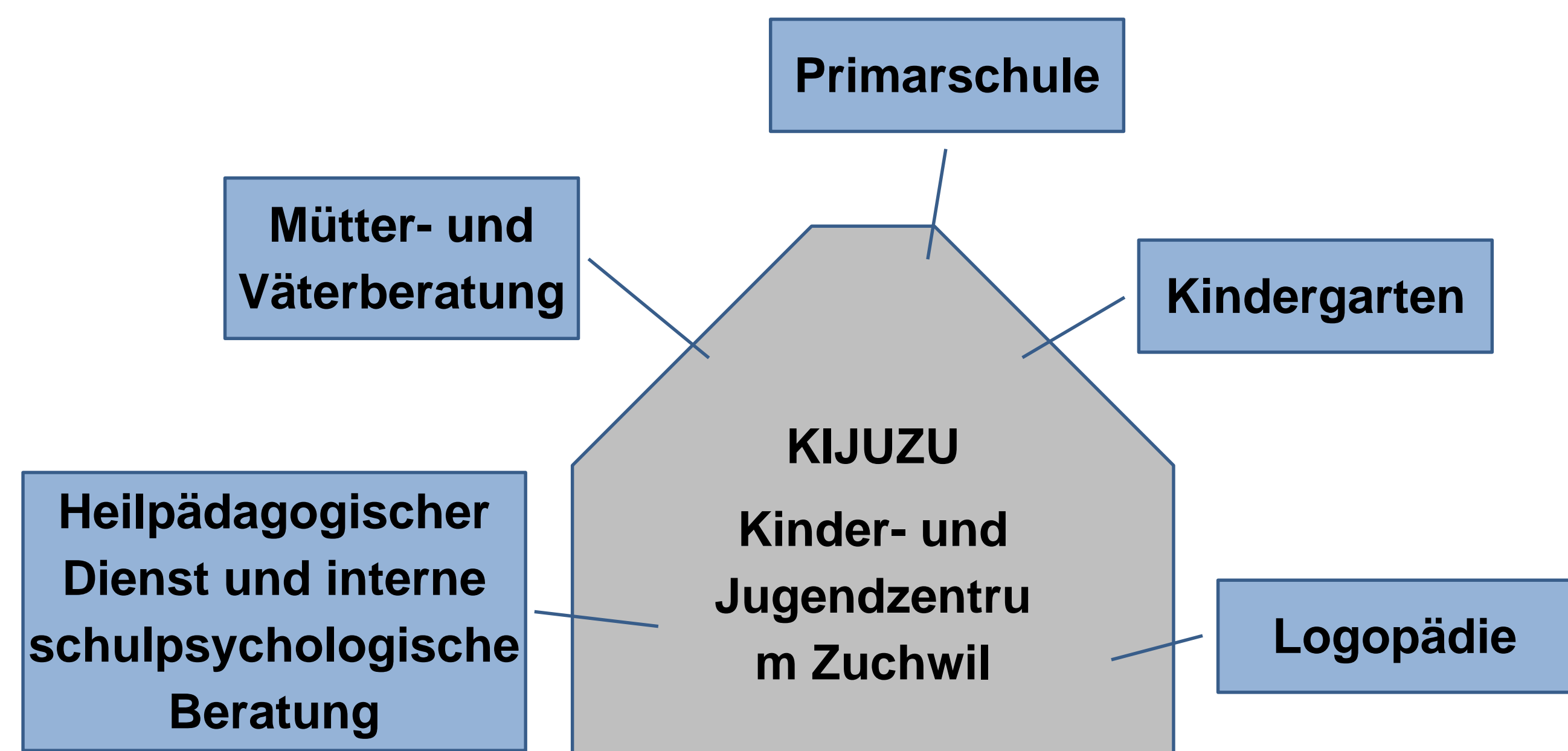
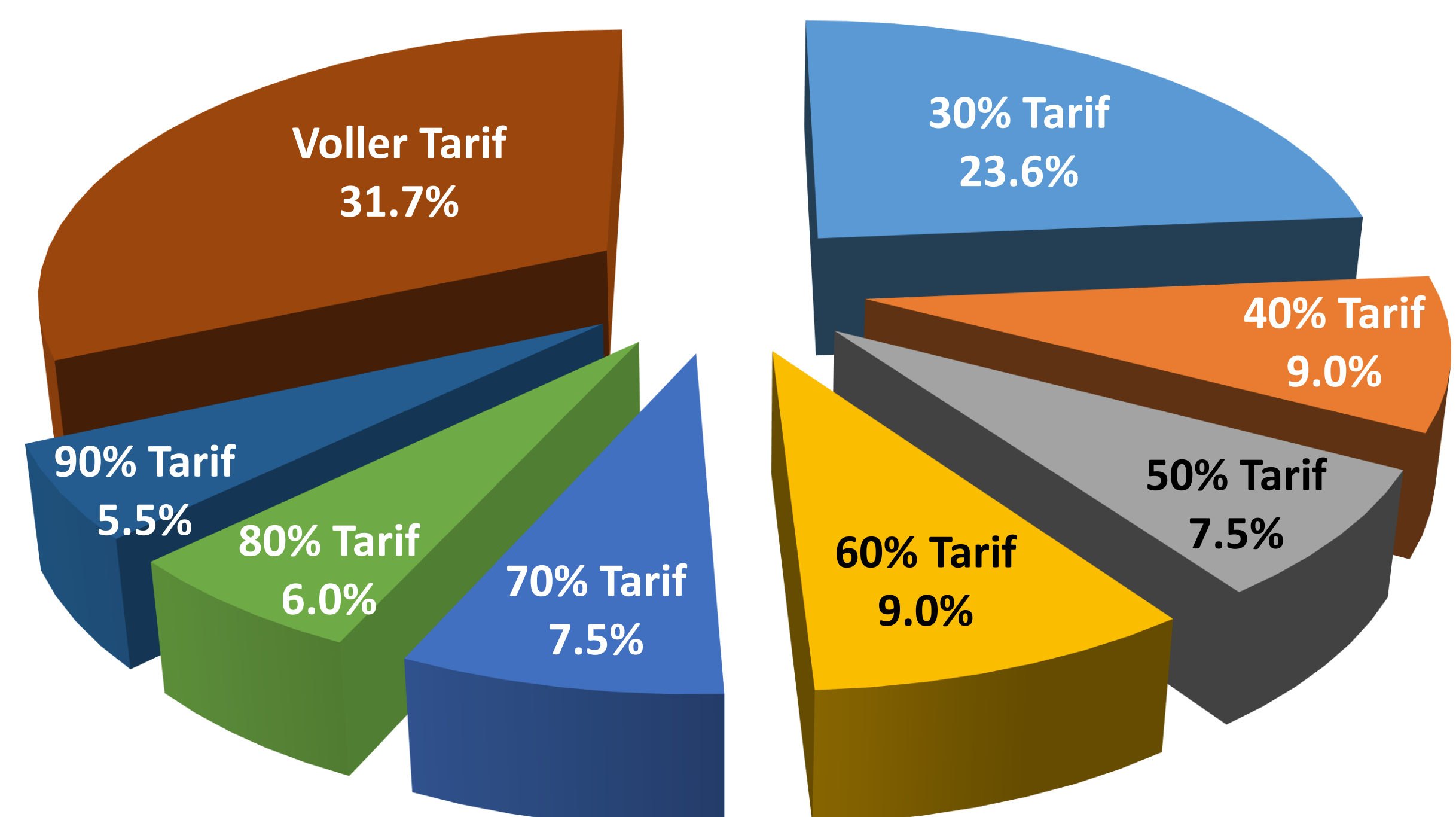
Konzept: Pädagogisches Konzept «Infans»; Förderung nach Fähigkeiten und Ressourcen,

Zielgruppe und Ort: Kinder ab 4 Monaten bis Ende Schulzeit; Klientele aus der Gemeinde Zuchwil

Örtlichkeit: Zentrum verfügt über eigenes Gebäude (Gemeindebesitz); ein weiteres ist in Planung

Zeit	Module	Modul - Pakete					
7.00 - 8.15	1						
8.15 - 11.45	2	A	C				M 08.45 - 11.15
11.45 - 13.30	3				E	F	
13.30 - 15.00	4						N 13.45 - 16.15
15.00 - 16.30	5	B		D			
16.30 - 18.00	6						

Sozialtarife Familien



Erfolgsfaktoren des Angebots

- Grosses, flexibles Angebot (Modulsystem)
- Einkommensabhängige Tarife
- Enge Zusammenarbeit mit der Gemeinde
- Vernetzung mit diversen Fachstellen
- Zusammensetzung des Stiftungsrats (Schule, Sozialdienst, Gemeindevertretung, Elternvertretung, Kirche)
- Wenige Ansprechpersonen / kurze Wege
- Für die Anmeldung Vorkindergarten werden alle Familien angeschrieben mit einer Empfehlung des Schuldirektors (Schreiben in div. Sprachen übersetzt)

Herausforderungen

- Erwartung an immer höherer zeitlichen Flexibilität bezüglich Angebot
- Stetig zunehmende Nachfrage
- Information der Familien (vor allem bei Migranten)
- Für viele Familien ist die familienergänzende Betreuung teuer

Finanzierung

- 2/3 Elternbeiträge, 1/3 Gemeindebeiträge
- Leistungsvereinbarung mit der Gemeinde (verlangt Sozialtarife)

Sprache der schulpflichtigen Mädchen und Knaben in Zuchwil, SJ 2019

918 Schülerinnen und Schüler, inkl. Sonder- und Kantonsschule

